

東區走廊下之行人板道 最新設計

目的

本文件旨在向東區區議會轄下的規劃、工程及房屋委員會(下稱「委員會」)簡介東區走廊下擬議行人板道計劃(下稱「板道」)的最新設計及進展。

背景

2. 擬議板道是港島區重要的海濱改善計劃。擬議板道項目若能順利推行，能為將來的海濱發展，尤其是基於種種原因而無法發展為海濱長廊的沿海地帶起示範作用。

3. 擬議板道長約 2.2 公里，寬度為最少 10 米，分為東、西兩段。從油街至糖水道為西段（長約 0.7 公里），而從電照街至海裕街則為東段（長約 1.1 公里），兩段之間由一段長約 0.4 公里的北角海濱花園連接。擬議板道完成後，將可連接西環石塘咀至筲箕灣愛秩序灣的相關海濱，提供總長約 12 公里連貫的海濱長廊供市民享用。

4. 過去幾年，東區區議會和海濱事務委員會一直密切參與擬議板道項目的規劃。土木工程拓展署（「下稱「本署」」）於 2020 年 9 月就擬議板道的刊憲方案曾諮詢東區區議會和海濱事務委員會的意見。兩者均普遍支持擬議板道的設計方案，包括擬議板道的走線、寬度、配套設施和連接點。

最新進展

5. 在 2020 年 9 月得到委員會的支持後，本署於 2020 年 12 月 31 日根據《道路(工程、使用及補償)條例》(第 370 條) (下稱「條例」)，以及《水污染管制(排污設備)規例》(第 358AL 章) 第 26 條引用條例為工程計劃刊憲。提出反對的法定期限已於 2021 年 3 月 1 日屆滿。本署現正處理收到的反對意見，並計劃約於 2021 年第 3 季完成相關法定程序。

6. 此外，本署亦已完成《說明符合「凌駕性公眾需要的測試準則」的具有力和令人信服的資料報告》，並於 2020 年 12 月公開報告。本署認為報告充分證明板道工程計劃符合《保護海港條例》(第 531 章)，即是(a)有迫切及當前的需要興建擬議板道；(b)有需要進行填海工程，且沒有其他合理的替代方案；及(c)填海範圍是為滿足凌駕性公眾需要所要求的最低限度。

擬議板道的最新設計

擬議板道的設計理念

7. 擬議板道所處的地理位置獨特，與海靠近。設計團隊參考海浪和活力城市的意念，提出以「城市海浪」作為整體設計概念，並將油街至海裕街之間的長廊劃分成合共八個主題區。考慮到與現有社區特色的聯繫，主題區將會把東區走廊下的空間打造成一個多元的地標供市民享用。八個主題區的擬議位置載於附件一。

8. 擬議板道整體設計的重點是希望具備高度靈活性，從而因應不同時空場景隨機應變靈活運作，成為多用途的活動空間以迎合公眾不斷轉變的需求。

擬議板道的設計特色

9. 東區走廊下的空間將被打造成公共活動空間，旨在為擬議板道的「休閒通道」和「共融通道」提供動靜皆宜的地方。「休閒通道」旨在能讓遊人駐足休息，觀賞維多利亞港的景色或進行不同活動。「共融通道」則會提供足夠的空間，讓行人、緩跑人士、單車使用者和其他遊人在安全的情況下共同享用。此外，擬議板道將在東區走廊結構遮蔭外設有階梯式座位並提供無障礙配套，方便公眾欣賞維港景色。擬議板道亦將美化東區走廊下的空間，令北角海濱的景觀大幅改善。設計特色位置圖載於附件二。階梯式座位的切面圖載於附件三。

10. 擬議板道將設有六個觀景台，供公眾欣賞維港的全景。而糖水道附近將設有一個釣魚平台，並會設有階梯式座位供遊人使用。觀景台及釣魚平台的高度會低於板道，令公眾更接近海港。觀景台及釣魚平台的構想圖載於附件四。

11. 項目完成後，擬議板道與現有海岸線之間的水域將會被分隔。為了讓船隻通過受影響的水域，本署建議建造合共三條開合橋（包括兩條位於主板道和一條位於連接點的開合橋）。開合橋的構想圖載於附件五。兩條位於主板道的開合橋的設計意念，取材自展翅翱翔維港天際的海鳥。位於連接點的平轉式開合橋將採用較低的縱向走線，期望減低對鄰近居民的影響。

12. 除了在連接橋和開合橋使用網狀欄杆外，本署將在擬議板道沿線使用夾層玻璃欄杆，以便公眾欣賞維港的全景。欄杆的構想圖可見附件四。

13. 擬議板道將設有「共融通道」和「休閒通道」。根據早前社區參與活動中收集的意見，公眾大致同意擬議板道 10 米的寬度能為不同使用人士提供足夠的活動空間。通過參照近年開放並廣受好評的一系列實驗性海

濱優化項目(例如卑路乍灣海濱長廊和灣仔水上活動主題區)，擬議板道的「共融通道」將會採用類似的管理安排，務求減少場地的限制，讓不同使用人士，包括行人、騎單車人士及寵物主人可共同享用有關空間。另一方面，「休閒通道」則主要供遊人作靜態活動。

14. 擬議板道將在東區走廊結構遮蔭外的特定位置適當加設屏障。在近糖水道的板道和北角車輛渡輪碼頭上層加設的屏障構想圖載於附件六。

北角海濱花園

15. 現有的北角海濱花園將連接擬議板道的東西兩段，成為中樞點。為進一步加強擬議板道的連接性，建議稍微修改現時 20 米寬的北角海濱花園，在維持現有 4.5 米寬臨海通道的同時，提供一條 6 米寬無間斷的「共融通道」。現有的特色樹木和健身設備將不受花園優化的影響。北角海濱花園設計意向載於附件七。

擬議板道的配套設施

16. 因應早前社區參與活動中收集的意見及為方便市民，現建議在擬議板道沿途提供包括自動販賣機、為流動售物亭預留的公共設施、飲水機、單車出租設施、廁所及管理處等配套設施。

下一步工作

17. 待相關法定程序完成後，本署計劃於 2021 年第 3 季度就建造工程合約進行招標。與此同時，我們亦計劃於 2021 年就相關工程尋求立法會的撥款。我們現時的目標是於 2021 年內開展建造工程，並於 2024 年年底開始分階段竣工。

徵詢意見

18. 請委員備悉擬議板道的最新進展及設計。

附件

附件一	設計理念
附件二	設計特色位置圖
附件三	階梯式座位切面圖
附件四	觀景台及釣魚平台的構想圖
附件五	開合橋構想圖
附件六	屏障構想圖
附件七	北角海濱花園設計意向

土木工程拓展署

2021年5月



備註：以上插圖為構想圖

Remarks: The above illustrations are artist impressions.

圖則名稱 Drawing Title

東區走廊下之行人板道 – 設計理念

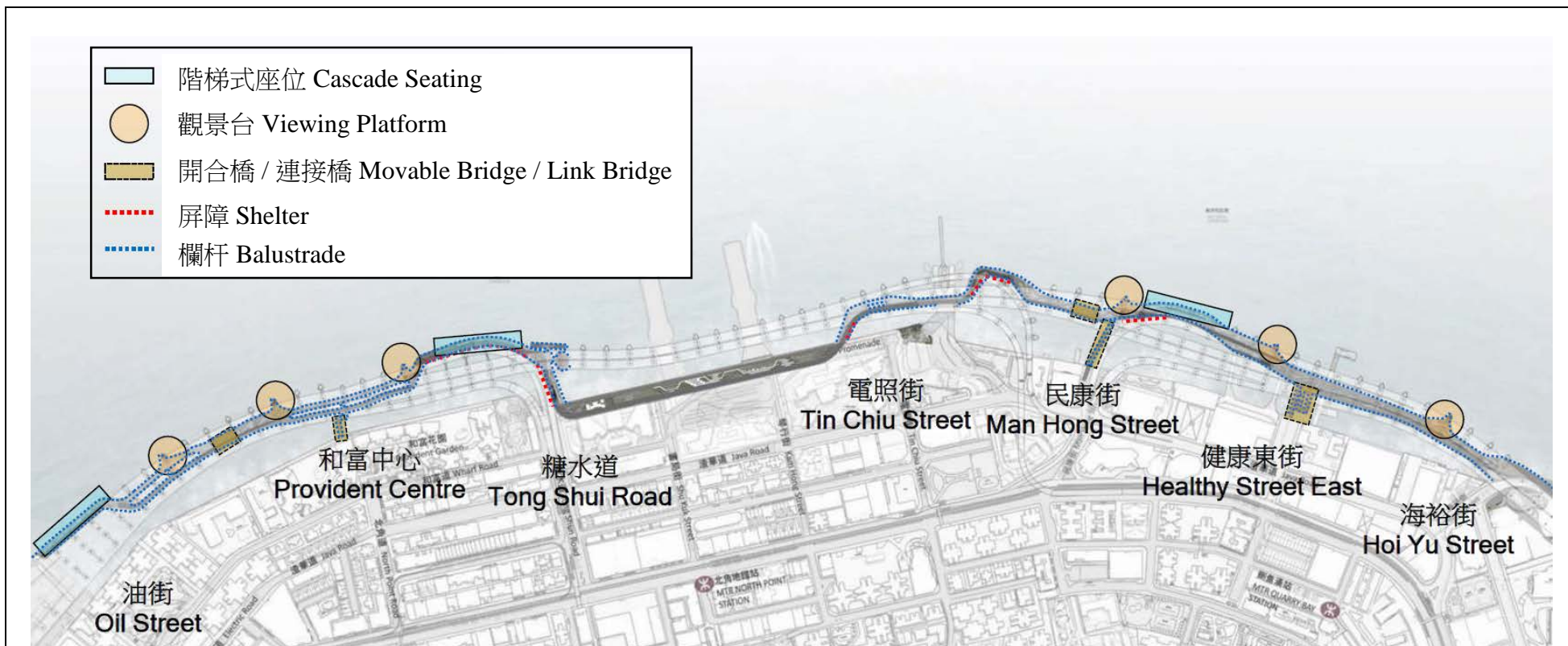
Boardwalk underneath Island Eastern Corridor – Design Concept



土木工程拓展署
CIVIL ENGINEERING AND
DEVELOPMENT DEPARTMENT

南拓展處

SOUTH DEVELOPMENT OFFICE

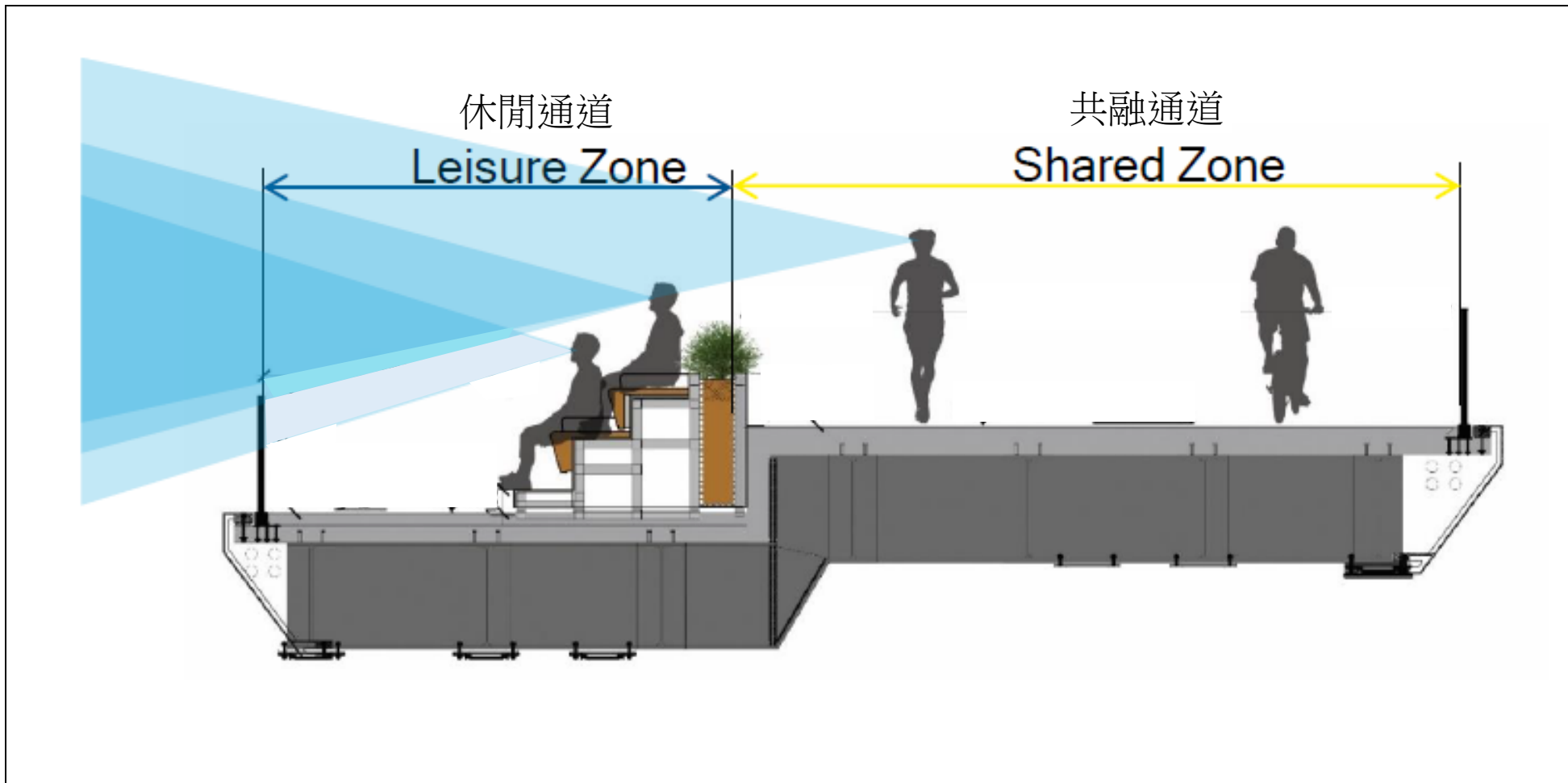


圖則名稱 Drawing Title

東區走廊下之行人板道 – 設計特色位置圖
Boardwalk underneath Island Eastern Corridor –
Location Plan of Design Features

 土木工程拓展署
CIVIL ENGINEERING AND
DEVELOPMENT DEPARTMENT

南拓展處
SOUTH DEVELOPMENT OFFICE

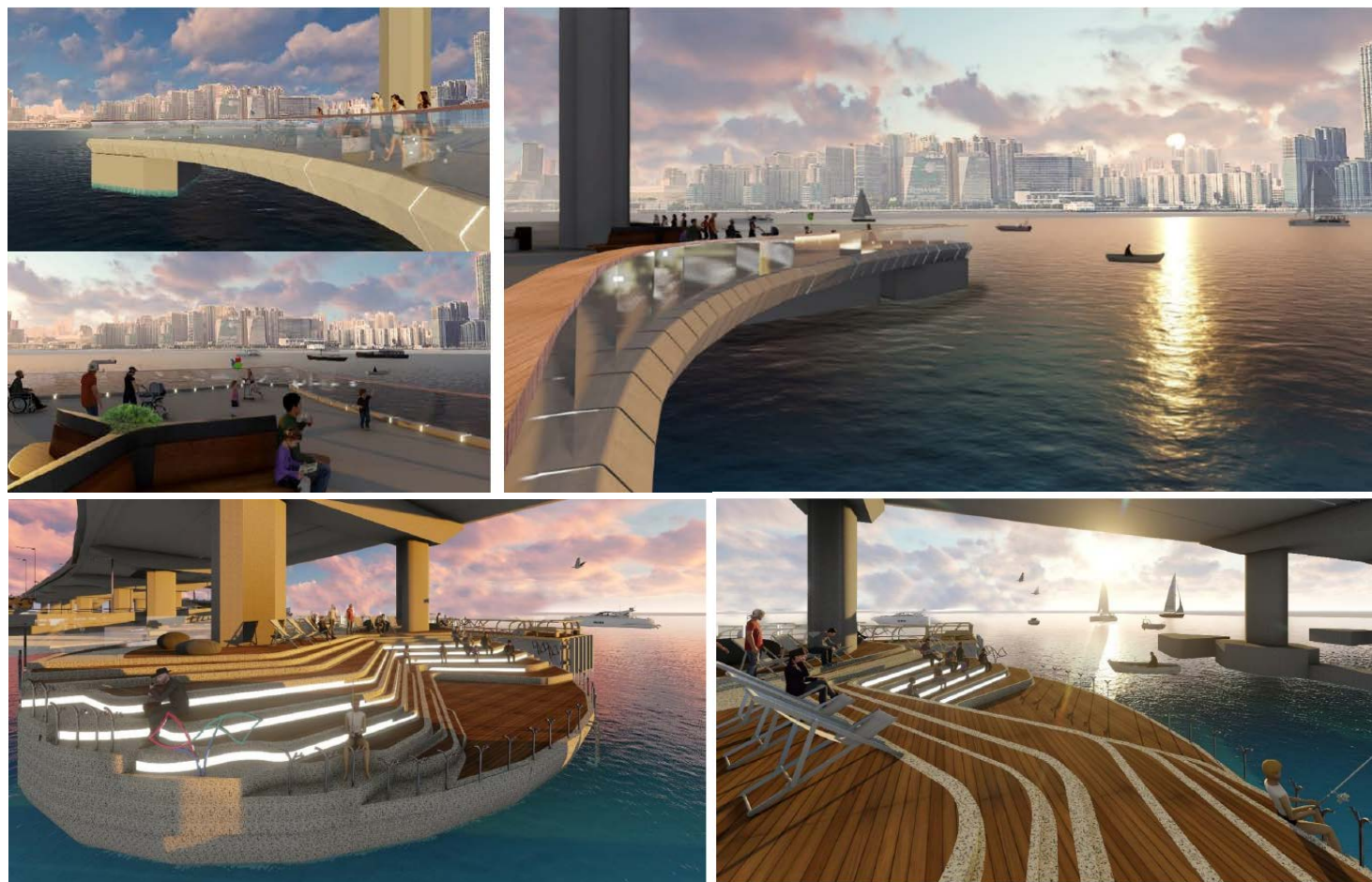


圖則名稱 Drawing Title

東區走廊下之行人板道 – 階梯式座位切面圖
**Boardwalk underneath Island Eastern Corridor –
Typical Section of Cascade Seating**

 土木工程拓展署
CIVIL ENGINEERING AND
DEVELOPMENT DEPARTMENT

南拓展處
SOUTH DEVELOPMENT OFFICE



備註：以上插圖為構想圖

Remarks: The above illustrations are artist impressions.

圖則名稱 Drawing Title

東區走廊下之行人板道 – 觀景台及釣魚平台的構想圖
**Boardwalk underneath Island Eastern Corridor –
Artist Impression of Viewing Platform and Fishing Platform**

 土木工程拓展署
CIVIL ENGINEERING AND
DEVELOPMENT DEPARTMENT

南拓展處
SOUTH DEVELOPMENT OFFICE



備註：以上插圖為構想圖

Remarks: The above illustration is an artist impression.

圖則名稱 Drawing Title

東區走廊下之行人板道 – 開合橋構想圖
**Boardwalk underneath Island Eastern Corridor –
Artist Impression of the Movable Bridge**

 土木工程拓展署
CIVIL ENGINEERING AND
DEVELOPMENT DEPARTMENT

南拓展處
SOUTH DEVELOPMENT OFFICE



備註：以上插圖為構想圖

Remarks: The above illustration is an artist impression.

圖則名稱 Drawing Title

東區走廊下之行人板道 – 屏障構想圖

**Boardwalk underneath Island Eastern Corridor –
Artist Impression of Shelter**

 土木工程拓展署
CIVIL ENGINEERING AND
DEVELOPMENT DEPARTMENT

南拓展處
SOUTH DEVELOPMENT OFFICE



備註：以上插圖為構想圖

Remarks: The above illustration is an artist impression.

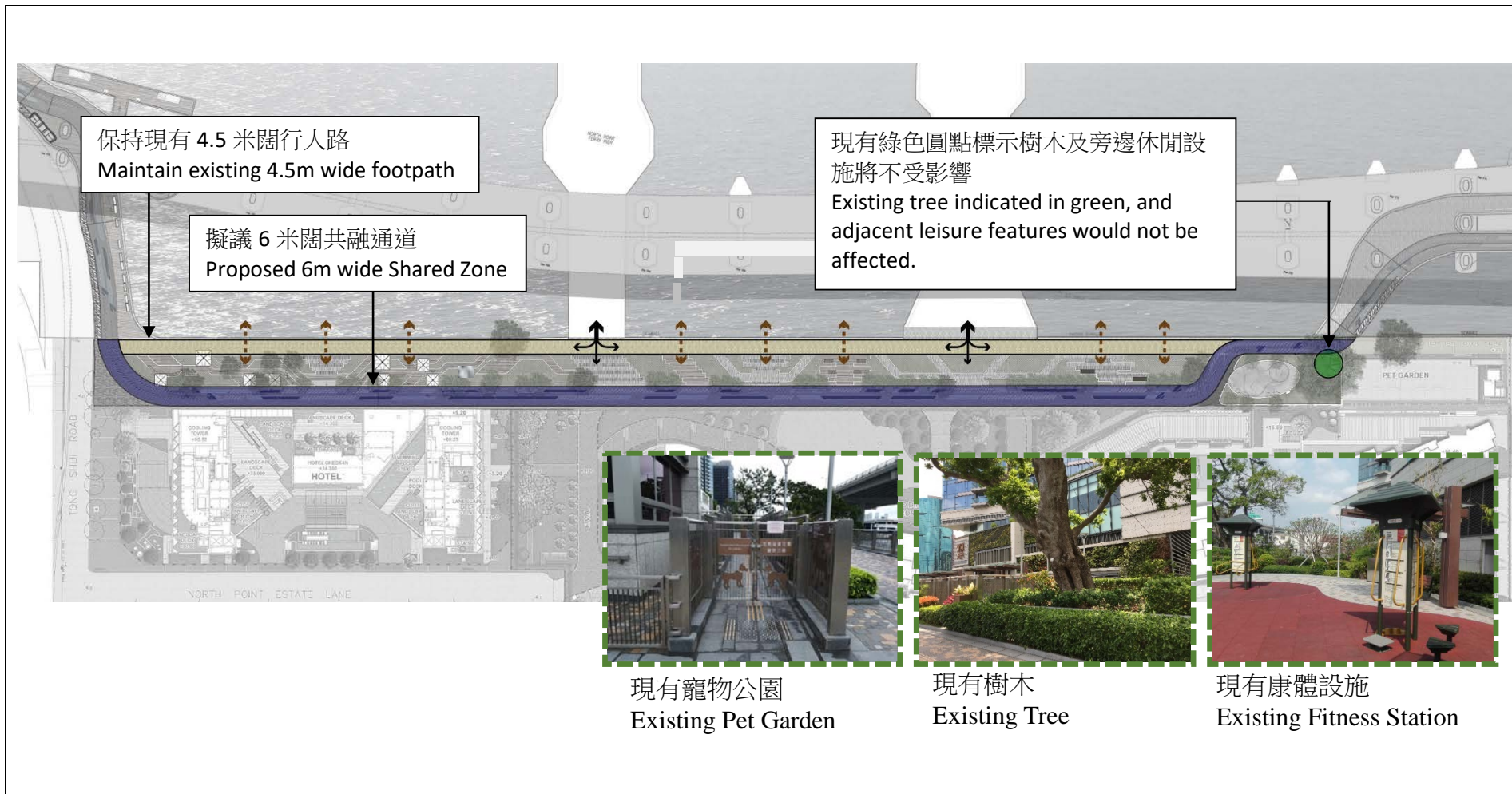
圖則名稱 Drawing Title

東區走廊下之行人板道 – 於北角汽車渡輪碼頭屏障構想圖

**Boardwalk underneath Island Eastern Corridor –
Artist Impression of Shelter at North Point Vehicular Ferry Pier**

 土木工程拓展署
CIVIL ENGINEERING AND
DEVELOPMENT DEPARTMENT

南拓展處
SOUTH DEVELOPMENT OFFICE



圖則名稱 Drawing Title

東區走廊下之行人板道 – 北角海濱花園設計意向
Boardwalk underneath Island Eastern Corridor –
Design Approach at the North Point Promenade

 土木工程拓展署
CIVIL ENGINEERING AND
DEVELOPMENT DEPARTMENT

南拓展處
SOUTH DEVELOPMENT OFFICE